



Personalización gráfica



## Aplicaciones

Personalización en obra nueva o rehabilitación



### ■ Personalización gráfica

Frontside Print 371, una solución innovadora para transformar sus fachadas en superficies de comunicación:

- Libertad de creación (impresión numérica o serigrafía)
- Ligereza y flexibilidad del material
- Longevidad y estabilidad dimensional gracias a la tecnología Précontraint®

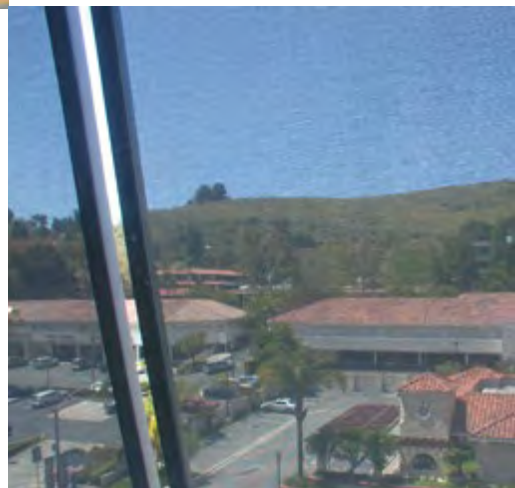
### ■ Confort térmico y visual

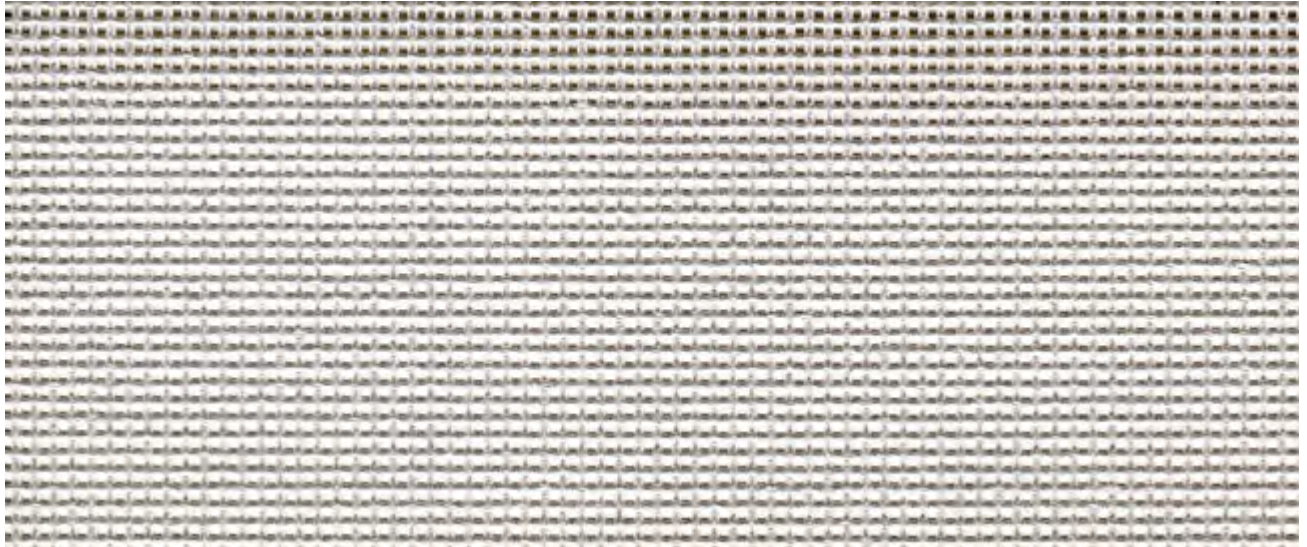
- Participación en la regulación térmica de los edificios
- Gestión de la luz: deja entrar la luz natural al mismo tiempo que protege de deslumbramientos

### ■ Reducción de impactos medioambientales

- Fachada bioclimática ligera
- 100 % reciclable gracias Taxyloop®

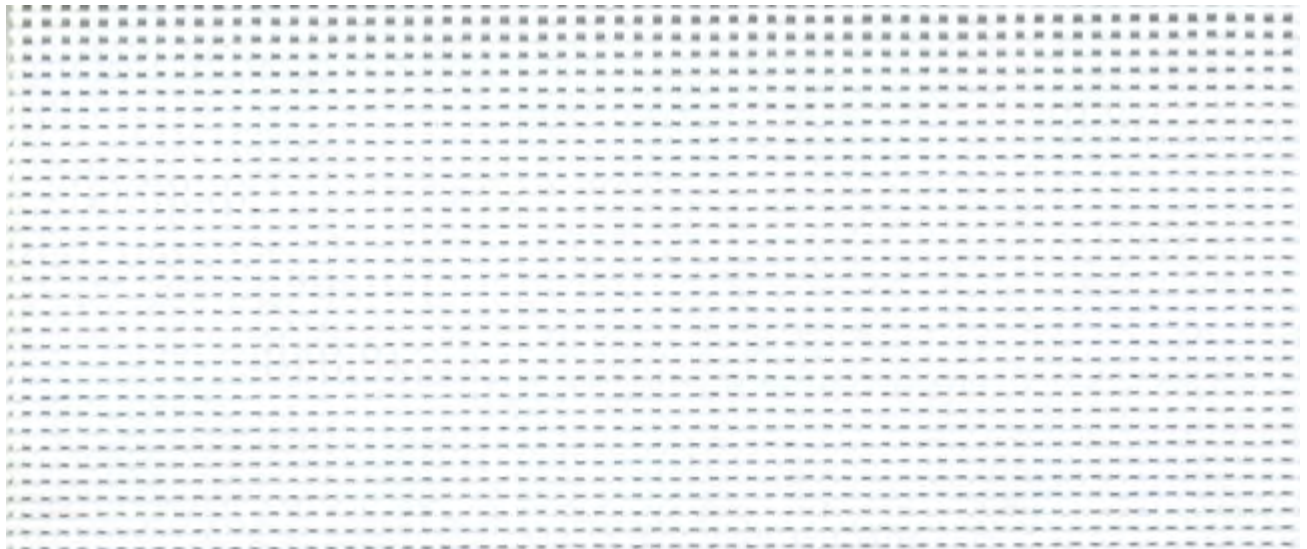
La solución ideal para la comunicación y la creación gráfica





Alu 267 cm

371-3048

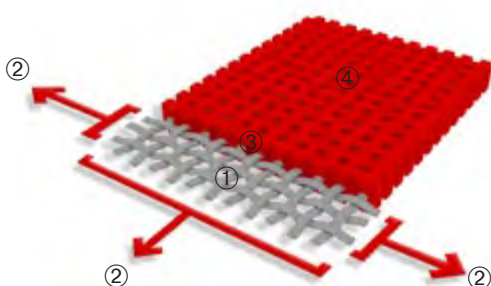


Blanco 267 cm

371-7900

### ■ Tecnología exclusiva Précontraint®

Esta tecnología única mundialmente patentada consiste en mantener el composite en tensión bi-axial durante todo el ciclo de fabricación. Confiere a nuestros materiales rendimiento excepcionales que le permiten sobrepasar los estándares del mercado en términos de estabilidad dimensional, resistencias mecánicas, espesor de recubrimiento y planeidad.



Armadura de micro-cables de poliéster de alta tenacidad	①	Resistencia superior al alargamiento y al desgarro
Recubrimiento bajo tensión bi-axial, ejercida en urdimbre y trama	②	Sin deformaciones durante la instalación ni el uso
Recubrimiento superior en la cresta de los hilos y tratamiento de superficie anti-suciedad	③	Longevidad estética y mecánica superiores
Extrema planeidad y bajo espesor	④	Superficie lisa fácil de limpiar, ocupa poco espacio, fácil de enrollar

# Frontside

## Print 371

### ■ Características técnicas

		Normas
Hilo	1100 / 2200 Dtex PET HT	
Peso	440 g/m <sup>2</sup>	EN ISO 2286-2
Formato estándar pieza	50 ml	
Espesor	0,65 mm	
Ancho	267 cm	

### ■ Propiedades físicas

Resistencia a la tracción (urdimbre/trama)	300/300 daN/5cm	EN ISO 1421
Resistencia al desgarro (urdimbre/trama)	60/60 daN	DIN 53.363
Adherencia	9 daN/5 cm	EN ISO 2411
Porosidad	20 %	
Temperaturas extremas de uso	- 30°C / + 70°C	

### ■ Reacción al fuego

Clasificación	<b>M1/NFP 92-507 — B1/DIN 4102-1 — Method 1/NFPA 701 CSFM T19 — VKF 5.3/SN 198898 G1/GOST 30244-94</b>	
Euroclase	<b>B-s2,d0</b>	EN 13501-1

### ■ Propiedades solares y luz

	ref. 371-3048	ref. 371-7900	EN 14501
Transmisión Solar en % (TS)	30	33	
Reflexión Solar en % (RS)	41	58	
Absorción Solar en % (AS)	29	9	
Transmisión de luz visible normal-hemisférica (TVn-h)	28	31	
Factor Solar exterior* (g <sub>tot</sub> <sup>e</sup> )	0,15	0,15	

\* Acristalamiento tipo "5":  
doble acristalamiento aislante  
de débil emisión en la cara 3  
(4 + 16 + 4; relleno de Argón -  
g=0,59 - U=1,2)

### ■ Impacto ambiental: ACV (Análisis del Ciclo de Vida)

Análisis comparativos en función de los escenarios de fin de vida	Reciclaje Texyloop®			Vertedero	ISO 14041-44 Unidad funcional = 1 m <sup>2</sup> de material
	Incineración				
Agotamiento de los recursos naturales	0,011	0,055	0,055	0,055	kg eq Sb
Calentamiento global	0,86	1,87	1,59	1,59	kg eq CO <sub>2</sub>
Consumo de energía	36,3	58,2	58,2	58,2	Megajulio eq.
Consumo de agua	72,2	148,7	148	148	Litro

### ■ Sistemas de gestión

Calidad	ISO 9001
Comunicación medioambiental	ISO 14021

### ■ Certificados, etiquetas, garantías, reciclabilidad



10 años de garantía

bim object®



Con S+ Serge Ferrari va más lejos...  
(informaciones disponibles previa solicitud)

### ■ Herramientas y servicios

- ACV disponible bajo pedido
- Docuteca y fototeca: [www.sergeferrari.com](http://www.sergeferrari.com)

Las características técnicas indicadas son valores medios, con una tolerancia de +/- 5%.

El comprador de nuestros productos tiene la responsabilidad de su aplicación o de transformación en lo que concierne a eventuales derechos de terceros. Tiene igualmente la responsabilidad de su puesta en obra e instalación, conforme a las normas, reglas de la profesión y de seguridad de cada país de destino.

Para asegurarse de la idoneidad de la garantía, consulte el documento o certificado de garantía que se halla a su disposición bajo petición.

Los valores mencionados en este documento son resultado de ensayos al uso en materia de estudios, y son datos a título indicativo con el fin de permitir a nuestros clientes el mejor empleo de nuestros productos. Nuestros productos están sujetos a evolución en función de los progresos técnicos y nos reservamos el derecho a modificar las características en todo momento. Es responsabilidad del comprador verificar la validez de estos datos.